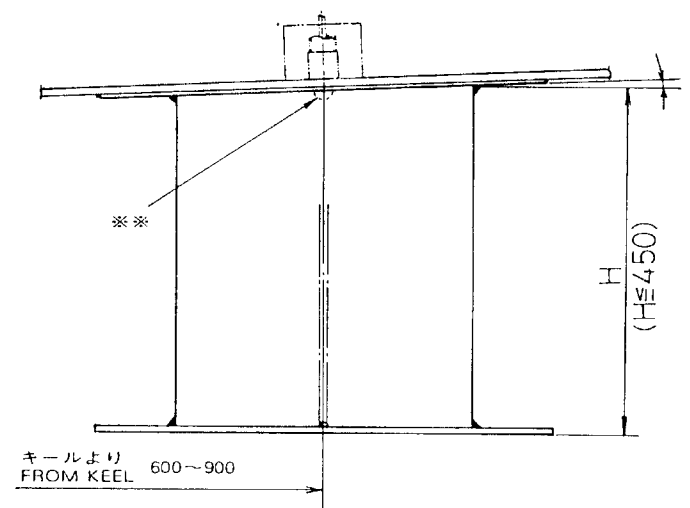
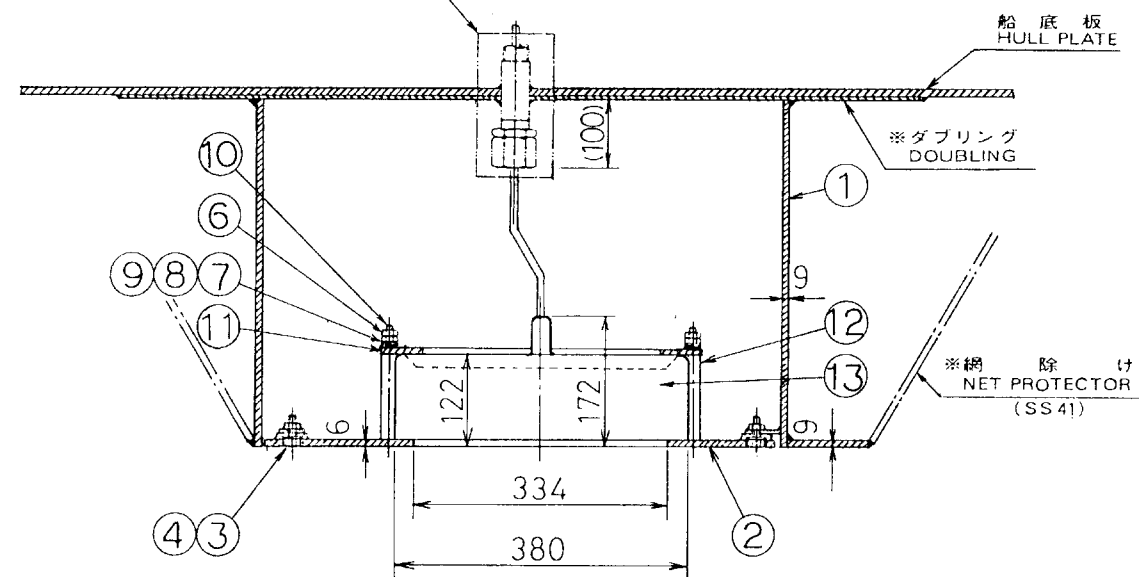


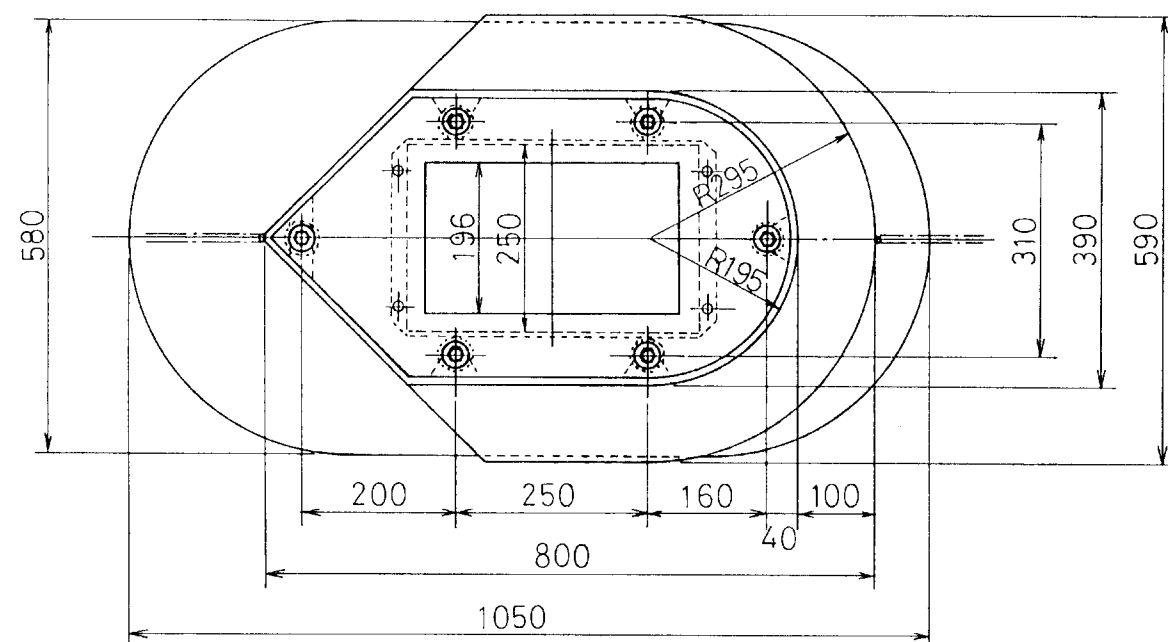
⑤ 別 図 参 照
SEE SEPARATE DWG
標準 STANDARD TYPE No 4 号
指定 SPECIFY TYPE No 号

船首方向
FORWARD
DIRECTION



- 注.
- ※：造船所支給
 - 送受波器ケースは θ (船底傾斜角) に合せて切断して下さい。
 - 切断・溶接の際は、歪防止のため送受波器を取り外した状態の“送受波器取付フランジ”を必ず取り付けておいて下さい。
 - ※※：船尾側上端に空気抜き用穴 ($\phi 10 \sim \phi 20$ 程度) を明けて下さい。
 - 電線貫通金物はフレーム等のじゃまにならない所で送受波器に当らず、キャップナットが容易に締付けられる位置に取付けて下さい。
 - 網除け、保護タンクは必要に応じて造船所にて製作して下さい。
 - 塗装の際、送受波器面を塗装しない様に注意して下さい。

- NOTE
- ※：SHIPYARD SUPPLY
 - CUT CASING FOR θ (RISING ANGLE OF SHIP'S HULL).
 - TO AVOID DISTORTION BY HEAT, PUT “FIXING FLANGE” (WITHOUT TRANSDUCER) ONTO CASING WHILE CUTTING AND/OR WELDING.
 - ※※：MAKE A HOLE OF 10 TO 20MM IN DIA. ON STERN SIDE FOR ESCAPING AIR FROM TANK.
 - ALLOW ENOUGH CLEARANCE AROUND THRU-HULL PIPE FOR EASY TIGHTENING AND SERVICING
 - IF NECESSARY, PROVIDE NET PROTECTOR AND PROTECTION TANK BY SHIPYARD.
 - DO NOT PAINT TRANSDUCER FACE



要 目 表 PRINCIPAL ITEMS		
位 置 POSITION	船首から FROM BOW	m
	キールから FROM KEEL	mm
突出量 H PROJECTION		mm
取付状態 FIXING CONDITION	走行時水平 HORIZONTAL AT RUNNING	
保護タンク PROTECTION TANK		

13	送受波器 TRANSDUCER		1		28F-72
12	スペーサ SPACER	SGP	4	T-672-03-2	
11	押え板 FIXING PLATE	SS41	1	T-672-04-1	
10	取付ボルト FIXING BOLT	SUS304	4	T-652-05	
9	平座金 FLAT WASHER	ジュラコン RESIN	4	T-201-11	
8	平座金 FLAT WASHER	〃	4		M12
7	バネ座金 SPRING WASHER	〃	4		M12
6	六角ナット HEX NUT	SUS304	8		M12
5	電線貫通金物 THRU-HULL PIPE		1		
4	バネ座金 SPRING WASHER	〃	6		M12
3	六角ボルト HEX. BOLT	SUS304	6		M12×40
2	送受波器取付フランジ FIXING FLANGE	〃	1	T-672-02-1	
1	送受波器ケース CASING	SS41	1	T-672-01	
品 番 ITEM	品 名 NAME	材 質 MATERIAL	数 量 QTY	図 番 DWG. NO.	摘 要 REMARKS

承認 APPROVED	OCT. 14 '82	三角法 THIRD ANGLE PROJECTION	名称 TITLE	28F-72 送受波器 TRANSDUCER
検図 CHECKED	OCT. 13 '82	尺 度 SCALE	1/10	船底装備図 (鋼 船) INSTALLATION FOR STEEL HULL
製図 DRAWN	OCT. 13 '82 n. m	重 量 WEIGHT	98 kg	図 番 DWG. NO. C2001-338-B